

V-link Dynamometer

Ver. 1.3

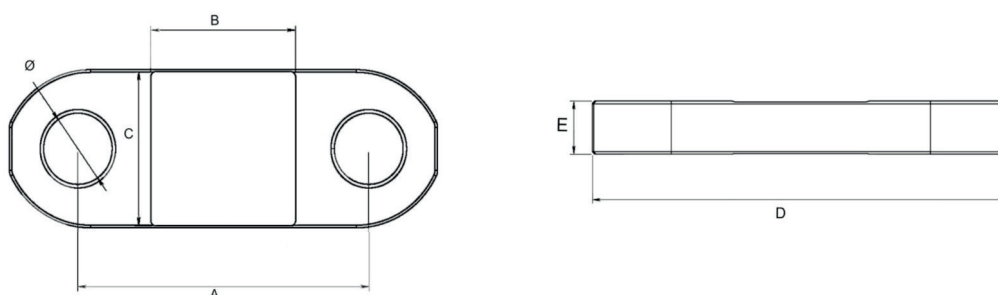
vetec

- Hochpräzise und zuverlässig, Genauigkeit $\pm 0,2\%$ FS
- Klar erkennbare, rote LED-Ziffernanzeige. Über weite Entfernung und bei Tageslicht ablesbar
- Schutzart: IP67. Ideal für nasse/feuchte Umgebungen
- Robuste und hochfeste Stahlkonstruktion für die Verwendung unter widrigen Umgebungsbedingungen
- Kalibrierungszertifikat ist im Lieferumfang enthalten
- Inklusive praktischem Tragekoffer aus strapazierfähigem Kunststoff (ABS)
- Zuverlässige, hohe Qualität dank Entwurf und Herstellung in Dänemark
- Bluetooth ermöglicht über lange (Class 1) und kurze Distanzen (Class 2) die Kommunikation mit Cloud Diensten zur Datenerfassung
- Dazu passend gibt es auch kompatible drahtlose Handdisplays.



Specifications							
Item No.	670302	670602	671202	672502	675502	6710002	6712002
Messbereich	3.25T	6.5T	12T	25T	55T	100T	120T
Genauigkeit (%)	+/- 0.2% FS						
Genauigkeit (Kg.)	+/- 7,5 Kg.	+/-15 Kg.	+/-30 Kg.	+/-50 Kg.	+/-120 Kg.	+/-200 Kg.	+/-250 Kg
Grenzlast (%)	110%						
Grenzlast (Kg.)	3575 Kg.	7150 Kg.	13200 Kg.	27500 Kg.	60500 Kg.	132000 Kg.	132000 Kg.
Bruchlast	500%						
Resolution	1 Kg.	5 Kg.	10 Kg.	10 Kg.	50 Kg.	-	-
Material	Hochfestes Stahlgehäuse. Fe/Zn12-Chromatierüberzug gemäß ISO 2081.						
Schutzart	IP 67						
Display	Helles LED-Display						
Ziffernhöhe	14 mm						
Ziffernfarbe	Rot						
Gebrauchsdauer	16-20 Stunden (Gebrauch bei geringen Temperaturen verkürzt die Gebrauchsdauer)						
Gebrauchstemp.	-20°C bis +50°C						
Batterien	Integrierte Lithium-Ionen-Batterien						
Ladegerät	Hochwertiges USB-Ladegerät						
Anwendungsbereich	Kran- und Hebezeugkalibrierung sowie Probelastungen						

Art.-Nr.:	Messbereich (T)	A (mm)	B (mm)	C (mm)	D (mm)	E (mm)	Ø (mm)	Gewicht (Kg)	Inkr. (Kg)
670302	3,25T	200.00	112.00	90.00	210.00	15.00	20.00	1.55	1
670602	6.5T	200.00	115.00	117.00	260.00	41.50	31.00	4.47	5
671202	12.5T	230.00	115.00	117.00	281.00	41.50	37.30	5.65	10
672502	25T	230.00	115.00	117.00	338.00	41.50	54.00	7.56	10
675502	55T	282.00	115.00	155.00	440.00	46.00	73.00	16.93	50
6710002	100T	300.00	115.00	155.00	500.00	75.00	102.00	39.00	100
6712002	120T	300.00	115.00	155.00	500.00	75.00	102.00	39.00	100



Vetec A/S - Teknikvej 69 - DK-5260 Odense S - Denmark - SE/CVR-no. 27414621

Mail: post@vetec.dk - Phone: 0045 6590 5802